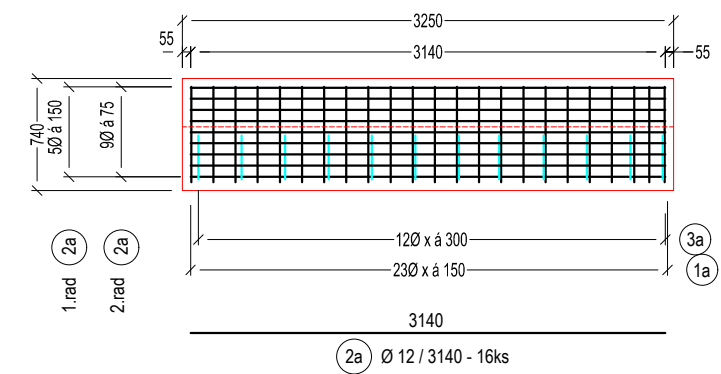
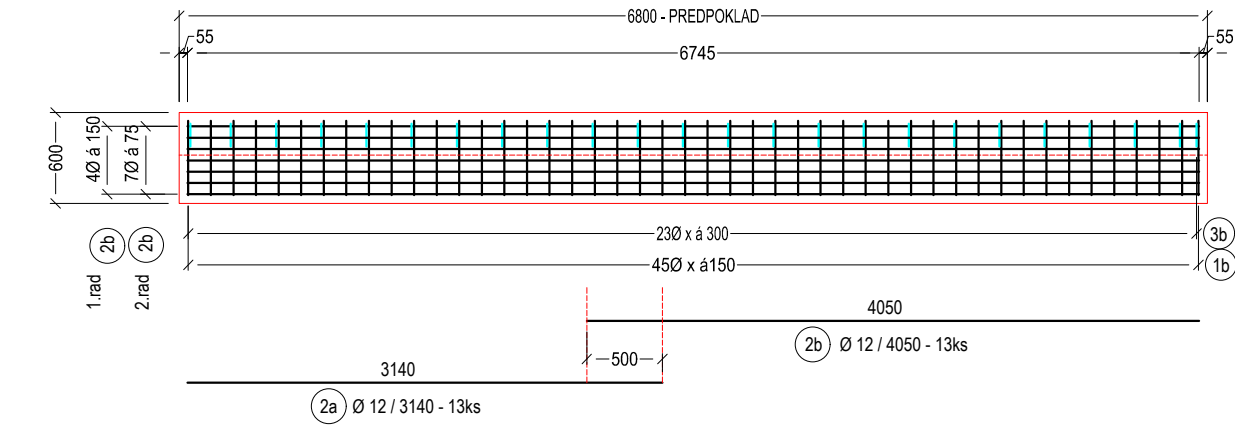


SO 313 -00 TVAR A VÝSTUŽ RÍMS

VÝSTUŽ RÍMSY NA VTOKU - PÔDORYS M 1:50



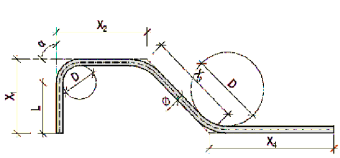
VÝSTUŽ RÍMSY NA VÝTOKU - PÔDORYS M 1:50



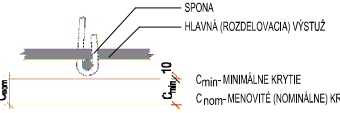
KRYTIE VÝSTUŽE	Cnom [mm]
HORNÝ POVRCH RÍMS	55
SPODNÝ POVRCH RÍMS	55

VÝKAZ MATERIÁLU	[m3]
RÍMSY	1,24

VÝŇATOK Z KONŠTRUKČNÝCH ZÁSAD



SCHEMA KRYTIA VÝSTUŽE S BETÓNOM



ŠPECIFIKÁCIA BETÓNU:

PODĽA STN EN 206+A2

RÍMSA C 35/45 - XC4, XD3, XF4 (SK) - Cl 0,4 - Dmax16 - S3

ŠPECIFIKÁCIA OCELE:

DLE STN EN 10080 A STN 42 0139

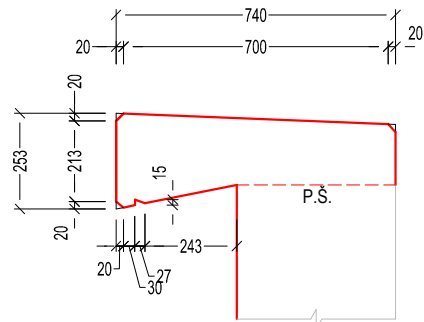
VÝSTUŽ

B 500B

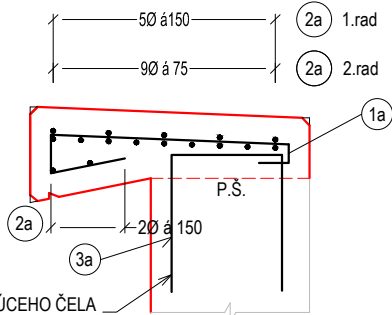
POZNÁMKY:

- PRI POUŽITÍ VĽAKOBETÓNU JE POTREBNÉ UPRAVIŤ VÝSTUŽ RÍMSY.
- VŠETKY BETONOVÉ PLOCHY V STYKU SO ZEMINOU BUDÚ OPATRENÉ 1x PENETRAČNÝM A 2x ASFALTOVÝM NÁTEROM ZA STUJENÁ.
- NOVÉ ÚPRAVY OKOLO PROPUSTKY SÚ NAVRHNUTÉ NA ZAKLADÉ ZAMERANIA TERÉNU GEODETOM. ZAMERANÝ TERÉN MÔŽE BYŤ ROZDELIELNÝ V POROVNANÍ SO SKUTOČNOSŤOU. V TAKOM PRÍPADE BUDE POTREBNÉ PRÍSPÔSOBIŤ GEOMETRIU NAVRHOVANÝCH ÚPRAV PROPUSTKY.

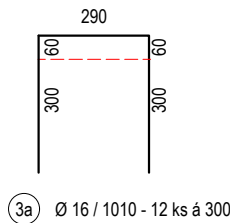
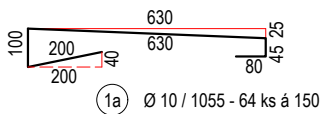
TVAR RÍMSY VTOK M 1:20



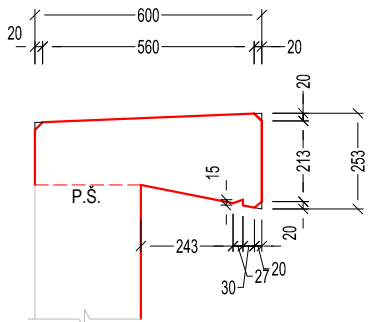
VÝSTUŽ RÍMSY VTOK M 1:20



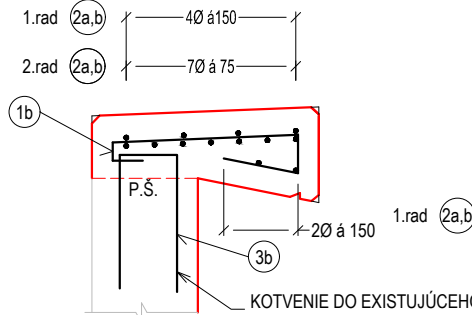
KOTVENIE DO EXISTUJÚCEHO ČELA POMOCOU CHEMICKEJ KOTVY



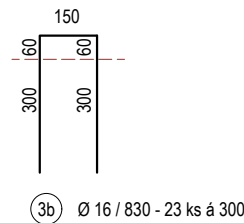
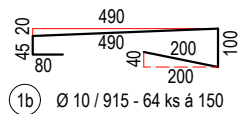
TVAR RÍMSY VÝTOK M 1:20



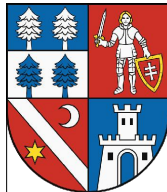

VÝSTUŽ RÍMSY VÝTOK M 1:20



KOTVENIE DO EXISTUJÚCEHO ČELA POMOCOU CHEMICKEJ KOTVY



POZNÁMKA: PRED OBJEDNANÍM VÝSTUŽE NUTNÉ OVERIŤ ROZMER RÍMSY NA VÝTOKU

OBJEDNÁVATEĽ:		ZHOTOVITEĽ:		
<div></div> <div><b>BANSKOBÝSTRICKÝ SAMOSPRÁVNÝ KRAJ</b>  Námestie SNP 23, 974 01 Banská Bystrica</div>		<div> <b>AFRY</b></div> <div><b>AFRY CZ s.r.o.</b> ORGANIZAČNÁ ZLOŽKA SLOVENSKO PLYNÁRENSKÁ 7/A 821 09 BRATISLAVA tel.: +421 908 136 191  www.afry.cz</div>		
HLAVNÝ INŽINIER PROJEKTU:	ZODPOVEDNÝ PROJEKTANT:	VYPRACOVAL:	KONTROLOVAL:	
Ing. Ľubica Cigerová	Ing. Jozef Filipovič	Naděžda Krákorová	Ing. Ľubica Cigerová	
NÁZOV STAVBY:				
<b>REKONŠTRUKCIA CESTY A MOSTOV II/527 VEĽKÝ KRŤIŠ - SUCHÁŇ (HRANICA OKRESU VK/KA); KUMULATÍVNE STANIČENIE KM 48,947 - 67,587; V.ETAPA; ÚSEK 3.</b>				
STAVEBNÝ OBJEKT:	<b>SO 313-00 PRIEPUST P21288 V CKM 64,743</b>			
PRÍLOHA:	TVAR A VÝSTUŽ RÍMSY			
KRAJ / OKRES:	Banskobystrický / Veľký Krťiš	ČASŤ:  <b>D.</b>	VÝKRES Č.:  <b>3.</b>	ČÍSLO SÚPRAVY:
DÁTUM:	12/2023			
STUPEŇ:	DSPRS			
MIERKA:	1:50, 1:20			
POČET A4:	3x A4			
Č. ZÁKAZKY	2023/0206			